

Chaudières ecoCOMPACT



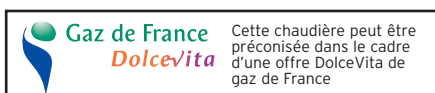
Chaudières sol gaz
à condensation,
à ballon intégré :
20 et 25 kW

Deux ecoCOMPACT ... Vaillant monte en puissance !



La famille des ecoCOMPACT s'agrandit ! Les chaudières sol à condensation existent désormais en deux puissances : 20 et 25 kW. De plus Vaillant profite de cette nouvelle arrivée pour apporter des améliorations à ces modèles.

Les chaudières ecoCOMPACT sont de type " condensation " selon la RT 2000 et la directive de rendement EN 92/42. Elles sont éligibles au crédit d'impôt de 25% selon les conditions d'application de la loi de finance 2005. Dans le cadre du projet de Loi de Finances 2006, ce taux pourrait passer à 40% (sous réserve de dates d'achèvement des logements et de dates des travaux et sous réserve du vote de ce projet).



Les ecoCOMPACT, chaudières sol à condensation :

Faire des économies d'énergie et agir pour l'environnement

Le principe de fonctionnement de la chaudière à condensation vous assure des émissions réduites de gaz à effet de serre, ainsi qu'un meilleur rendement (109% sur PCI). Vous participez à la protection de l'environnement et vous réduisez vos factures de gaz.

Un confort immédiat et garanti

Disponibles en 20 et 25 kW, les ecoCOMPACT vous apportent un grand confort sanitaire immédiat. De plus, la qualité des composants (corps de chauffe en inox et ballon émaillé) en fait des chaudières fiables.

La compacité et le souci d'esthétique

Les dimensions réduites des deux chaudières (1350x600x750mm) ainsi que leur design discret, vous permettent de les intégrer dans n'importe quel espace.

Des facilités d'installation et de maintenance

Livrées en un colis, les ecoCOMPACT sont prêtes à être installées et à fonctionner. De plus, leurs composants hydrauliques sont faciles d'accès pour permettre une bonne maintenance.

Confort et esthétique !



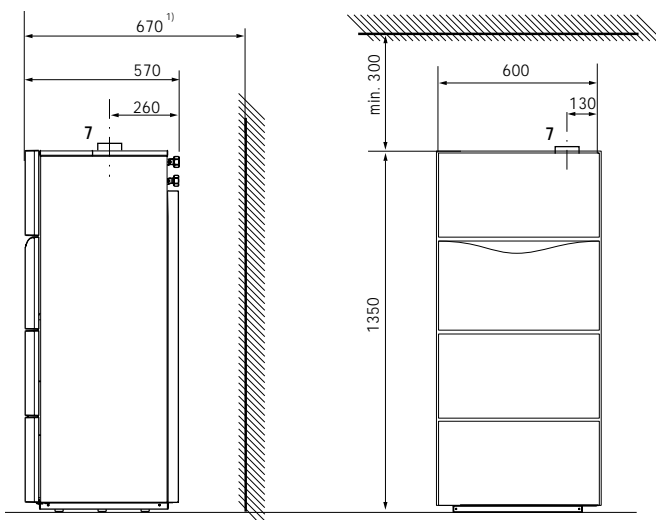
Le ballon à stratifications : beaucoup d'eau chaude tout de suite

Les deux ecoCOMPACT ont un ballon de stockage de 100 litres. Ce ballon sanitaire est dit "à stratifications". L'eau est chauffée par un échangeur à plaques externe. Il vous permet de disposer d'eau chaude tout de suite et en grande quantité (19,5 litres/10 minutes pour la VSC 196 et 22 litres/10 minutes pour la VSC 246). Le ballon de 100 litres à stratifications est aussi efficace qu'un ballon de 150 litres à serpentin. Vous pouvez ainsi prendre deux bains simultanément avec un temps de réchauffage du ballon de 15 minutes maximum.

| | |
|-----------------------------------|---|
| ballon conventionnel à serpentins | |
| ballon à stratifications | |
| | Départ 5 min 15 min 30 min 45 min |

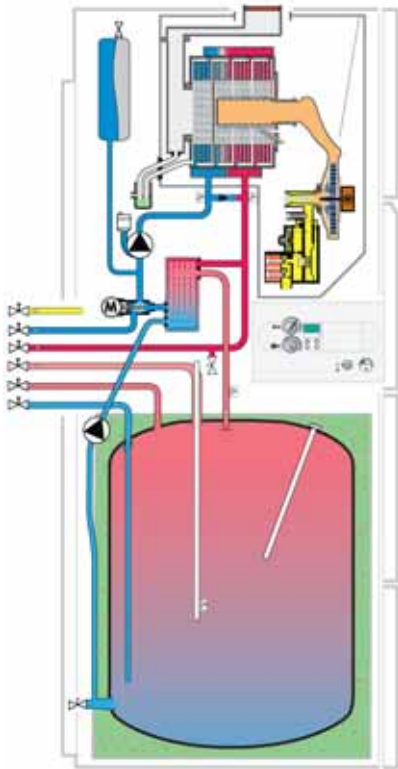
Esthétique et compacité

La discrétion des ecoCOMPACT vous donne la liberté de choisir leur emplacement. En outre leurs dimensions réduites leur permettent de s'intégrer dans des espaces réduits. Chaudière et ballon sont sous un même habillage. C'est un bonheur de simplicité !





L'installation bien pensée



Prêtes à fonctionner

Les ecoCOMPACT rassemblent sous un même habillage le ballon d'eau chaude et la chaudière à condensation. Ceux-ci sont déjà connectés entre eux. Il ne reste plus qu'à raccorder l'ensemble aux arrivées d'eau et de gaz.

Dans la nouvelle ecoCOMPACT 25kW, le by-pass est réglable (170mbar - 350mbar). Il permet de régler la chaudière suivant le nombre de radiateurs de chaque maison.

Des accessoires pour différentes configurations

Vaillant met à votre disposition ventouse horizontale, ventouse verticale ou sortie cheminée (tubage flexible) pour équiper votre chaudière et permettre ainsi toutes les configurations possibles.

L'entretien sans difficulté



ecoCOMPACT 20 kW

Une manutention facilitée

Vaillant met à votre disposition des poignées pour faciliter la manutention de la chaudière.

Un tableau de bord communicant

Le tableau de bord DIA (système Digital d'Information et d'Analyse) permet de suivre l'état de fonctionnement de la chaudière, ainsi que d'identifier rapidement les pannes éventuelles par l'intermédiaire de codes défaut.

Accessibilité aux composants

Dans la nouvelle ecoCOMPACT VSC 246, l'hydraulique est à l'horizontal. L'échangeur à plaques et la vanne trois voies sont sur un même bloc. Ils sont facilement accessibles et individuellement démontables.



Hydraulique ecoCOMPACT 25 kW

Environnement ... et économies



Technologie de la condensation : savoir-faire et environnement

Vaillant, leader européen, réalise 60% de ses ventes avec des chaudières à condensation en Europe. Fort de son savoir-faire, Vaillant vous garantit des produits performants.

Une chaudière à condensation a un rendement plus élevé qu'une chaudière classique (109% sur PCI). Elle vous permet de réaliser entre 10 et 30 % d'économies sur vos factures de gaz, suivant l'équipement remplacé. Grâce à un brûleur spécial à pré-mélange, elle optimise les conditions de combustion et récupère la chaleur des fumées. Vous réduisez ainsi vos émissions en gaz à effet de serre (CO₂) et en gaz polluants (NO_x < 20mg/kWh).

Thermostats et régulations : un chauffage adapté

Pour régler la température de votre intérieur, vous pouvez choisir entre un thermostat (calorMATIC 240, VRT 2040F ou VRT 390) ou une régulation avec sonde extérieure (VRC 410s ou VRC 420s).

Les thermostats se fixent au mur. Ils vous permettent de programmer vos plages horaires de chauffage et la disponibilité de votre eau chaude sanitaire, depuis la pièce de votre choix.

Les régulations se fixent au mur ou s'intègrent parfaitement au tableau de commande de la chaudière. Vous avez les mêmes possibilités de programmation qu'avec un thermostat, mais avec un avantage en plus : votre chaudière adapte sa puissance en fonction des températures extérieures. Ainsi régulée, votre chaudière optimise sa consommation tout en veillant à votre confort.



Caractéristiques techniques - chaudières à condensation ecoCOMPACT VSC 196 - C 150 et ecoCOMPACT VSC 246 - C 170

| Caractéristiques | Unités | VSC FR 196 - C 150 | VSC FR 246 - C 170 |
|---|----------|--|--------------------------|
| Chauffage | | | |
| Puissance nominale (60/40°C) | kW | 9,0 - 20,0 | 11,3 - 25,0 |
| Puissance nominale (80/60°C) | kW | 9,3 - 20,6 | 11,6 - 25,8 |
| Puissance nominale (40/30°C) | kW | 9,7 - 21,6 | 12,2 - 27,0 |
| Charge calorifique nominale | kW | 20 | 25 |
| Catégorie de rendement (40/30°C)/Pertes à l'arrêt | % PCI | 109/C300 | 109/C300 |
| Catégorie Gaz | - | II 2Er+3P | II 2Er+3P |
| Pression de raccordement Gaz Naturel G20 | mbar | 20 | 20 |
| Propane G31 | mbar | 37 | 37 |
| Emissions NOx | mg/kWh | < 20 | < 20 |
| Température maximale gaz brûlés | °C | 70 | 70 |
| Qté de condensats à 40/30°C (env.) | l/h | 2,2 | 2,9 |
| Température maximale départ | °C | 90 | 90 |
| Volume vase d'expansion | l | 10 | 10 |
| Pression vase d'expansion | bar | 0,75 | 0,75 |
| Pression maximale chauffage | bar | 3 | 3 |
| Eau Chaude Sanitaire | | | |
| Plage de température réglable eau chaude | °C | 40 - 65 | 40 - 65 |
| Contenance du ballon | l | 100 | 100 |
| Débit ECS (Δ T = 30K) | l/h (kW) | 462 (18,7) | 624 (25,4) |
| Débit de sortie eau chaude (Δ T = 30K) | l/10 mn | 195 | 220 |
| Pression maximale eau chaude | bar | 10 | 10 |
| Consommation d'énergie (DIN 4708) | KWh/24h | 1,15 | 1,15 |
| Evacuation produits de combustion | | | |
| Ventouse horizontale | Ø mm | 60/100 | 60/100 |
| Longueur maximale ventouse horizontale | m | 8 m avec un coude de 87° | 8 m avec un coude de 87° |
| Ventouse verticale | Ø mm | 60/100 | 60/100 |
| Longueur maximale ventouse verticale | m | 12 m | 12 m |
| Utilisation ventouse directe | | utiliser le séparateur 309915 pour faciliter l'entretien | |
| Dimensions et caractéristiques électriques | | | |
| Hauteur/Profondeur/Largeur | mm | 1350 x 570 x 600 | 1350 x 570 x 600 |
| Poids | kg | 104 | 110 |
| Tension | V/Hz | 230/50 | 230/50 |
| Puissance absorbée | W | 115 | 110 |
| Type de protection | - | IP x 4D | IP 20 |

* En cas d'installation de déviation supplémentaires dans l'installation de gaz brûlés :
la longueur maximale des tuyaux diminue comme suit : 1m par déviation de 87°, 0,5m par déviation de 45°.

Agence Ouest :

6, rue du Marché Commun ■ BP 83401 ■ 44334 Nantes Cedex 3 ■ Tél : 02 40 63 33 00 ■ Fax : 02 40 63 58 18

Agence Est :

16, rue du Zornhoff ■ Bâtiment de La Meef ■ 67700 Saverne ■ Tél : 03 88 03 14 50 ■ Fax : 03 88 03 14 51

Vaillant SARL

"Le Technipole" - 8 avenue Pablo Picasso ■ 94132 Fontenay-sous-Bois Cedex

Tél. : 01 49 74 11 11 ■ Fax : 01 48 76 89 32 ■ www.vaillant.fr